

再生資源集積所の利用方法

再生資源

金属類

アルミ缶 スチール缶 その他の金属

紙類

新聞 段ボール 雑誌・紙箱類 紙パック

布類

ビン類

生きビン(ビールビン)
再生ビン(3種類の色に分別)

ペットボトル

出す日

月1回

※収集日は地域によって異なります。「ごみカレンダー」をご確認ください。



出す場所

場所がわからないかたは・・・

- ① ご近所の方に確認!
- ② お近くの交流センターで確認!
- ③ それでもわからなければ清掃センターにおたずねください!
※日立市のホームページでも確認できます。

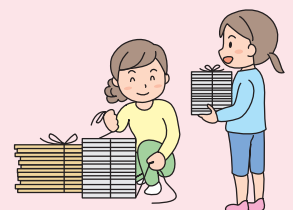
★出し方のキホン! 「各分類ごとの看板前を出す」

- アルミ缶・スチール缶・ビン類(3種類の色)・ペットボトル ⇒ 専用の回収袋
- その他の金属 ⇒ そのまま
- 紙類 ⇒ 束ねてひもで十文字にしぼる
- 布類 ⇒ 束ねてひもで十文字にしぼる
※詳細については、P14～21をご覧ください。



再生資源集積所の利用方法

- 看板や専用の回収袋が配置されてから使用開始となります。
※用具類は、集積所を利用する方々で取り決めた当番者が設置します。
- 集積所に出す再生資源は各自が分別してください。
- 専用の回収袋が一杯の場合は集積所に用意してある予備の袋を出して補充してください。



ペットボトル

PET bottles



出す日

月1回

※収集日は地域によって異なります。
「ごみカレンダー」をご確認ください。

出す時間

朝8時30分まで

出す場所

再生資源集積所
(専用回収袋あり)



出せるもの



マークが
ついているもの

- 清涼飲料用 (炭酸飲料、果汁飲料、お茶、ミネラルウォーターなど)
- 調味料用 (しょうゆ、めんつゆなど)
- 酒類用 (焼酎、ウィスキーなど)



★集積所へ出すときは…



①キャップをはずす



②ラベルをはがす



③中を水洗いする
(水切りをしてください)



④つぶす

集積所のペットボトル専用回収袋へ

「 ボトル」の看板が目印です。



- マークがあっても、洗剤、化粧品、口に入れられない薬が入っていたペットボトルは燃えるごみとして出してください。
- 工作などに用いて切ったものは、燃えるごみとして出してください。
- ふたをとった後に残るリング、取っ手は付いたままで差しつかえありません。
- ①、②でとったキャップとラベルは、燃えるごみとして出してください。



ペットボトルは交流センターなどでも回収しています! (詳しくはP23)

清掃センターへ
の持ち込み

燃えるごみ

粗大ごみ

燃えないごみ

有害ごみ

再生資源集積
所の利用方法

ペットボトル

金属類

紙類

ビン類

布類

再生資源
休日拠点回収

資源物拠点回収
食用油・小型家電

生ごみ処理機器
団体回収制度

リサイクル法
パソコン・家電

アルミ缶・スチール缶

Aluminum・Steel

出す日

月1回

※収集日は地域によって異なります。
「ごみカレンダー」をご確認ください。



出す時間

朝8時30分まで

出す場所

再生資源集積所
(専用回収袋あり)



出せるもの



ビール缶、清涼飲料缶、
アルミ製の容器など



清涼飲料缶、缶詰缶、菓子缶、
栄養ドリンクキャップ、スプレー缶など

★集積所へ出す準備!

- 水ですすぎ、汚れている場合は汚れを落としてください。
- つぶせるものは、つぶして出しましょう。



- スプレー缶の中身は使い切ってください。
穴を開ける必要はありません。
- 釘や針、刃物は危険なため、菓子缶やのり缶などに入れてください。



★集積所ではどう出すの?

それぞれ専用の回収袋があります。
集積所で迷うことのないよう、自宅できちんと分別していきましょう。



その他の金属

Metal Items

出す日

月1回

※収集日は地域によって異なります。
「ごみカレンダー」をご確認ください。



出す時間

朝8時30分まで

出す場所

再生資源集積所

出せるもの

鍋・やかん



※ガラスつきのふたは粗大(小)です

フライパン



石油ストーブ



※ファンヒーターは粗大(小)です

針金ハンガー



ガス台



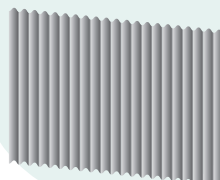
※電池ははずしてください

金属製物干し竿



※長さ3mまで

トタン板



※縦2m、横1mまで

アルミサッシ枠



※ガラスは必ず外す

★集積所へ出すまえに!

- 石油ストーブの灯油は使い切り、電池を外しましょう。(電池は有害ごみ)
- ブリキのトタンは縦2m横1mの大きさまでのもので、5枚まで出すことができます。丸めて束ねてください。
- アルミサッシは必ずガラスを外してください。5枚まで出すことができます。
- 物干し竿などの長いものは長さ3mまでです。それ以上のものは事前に清掃センターへご相談ください。

★集積所ではどう出すの?

「その他の金属」の看板の前にそのままとめて置きます。



清掃センターへの持ち込み

燃えるごみ

粗大ごみ

燃えないごみ

有害ごみ

再生資源集積所の利用方法

ペットボトル

金属類

紙類

ビン類

布類

再生資源 休日拠点回収

資源物拠点回収 食用油・小型家電

生ごみ処理機器 団体回収制度

リサイクル法 バンコン・家電

紙類

Paper

出す日

月1回

※収集日は地域によって異なります。
「ごみカレンダー」をご確認ください。



出す時間

朝8時30分まで

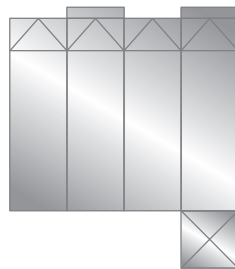
出す場所

再生資源集積所

★紙類の出し方のキホン!

- 雨の日でも出すことができます。
- ひもで十文字にしぼって出してください。(ガムテープでは束ねないでください)

出せないもの



- 粉石けんと線香の箱・酒パック（内側がアルミのもの）
写真、感熱紙、油紙、カーボン紙などは **燃えるごみ**

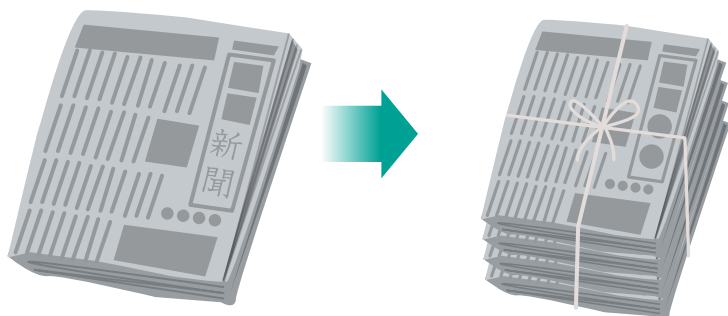


新聞
News Paper

新聞紙、新聞折り込みのチラシ

新聞販売店で配られている紙袋に入れるか、
ひもで、十文字にしぼって出してください。

「新聞」の看板の前に
並べて置きましょう。



清掃センターへの持ち込み
燃えるごみ
粗大ごみ
燃えないごみ
有害ごみ
再生資源集積所の利用方法
ペットボトル
金属類
紙類
ビン類
布類
再生資源
休日拠点回収
資源物拠点回収
食用油・小型家電
生ごみ処理機器
団体回収制度
リサイクル法
パソコン・家電

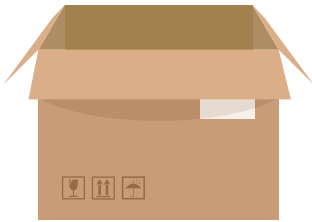


段ボール Cardboard

板紙の間に波目があるもの



大きさは問いません。束ねて、ひもで、十文字にしばって出してください。



「段ボール」の
看板の前に
並べて置きましょう。



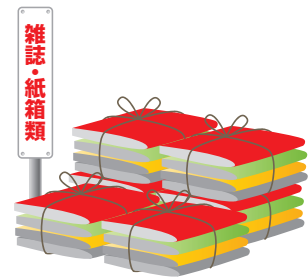
雑誌・紙箱類 Magazines・Paper box

包装紙やメモ用紙など紙はほとんどが再生可能!

大きさは問いません。束ねて、ひもで、十文字にしばって出してください。



「雑誌・紙箱類」の
看板の前に
並べて置きましょう。



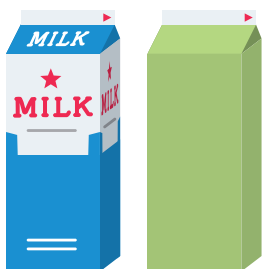
※紙箱類は交流センター等でも回収しています。
(詳しくはP23参照)



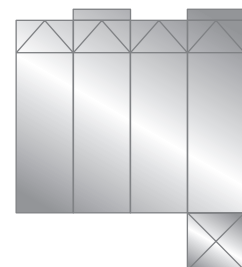
紙パック Paper Pack

内側がアルミになっているものは燃えるごみへ

大きさは問いません。切り開いて、束ねて、ひもで、十文字にしばって出してください。



内側がアルミのものは
燃えるごみへ!



ビン類

Glass Bottles



出す日 月1回 ※収集日は地域によって異なります。「ごみカレンダー」をご確認ください。

出す時間 朝8時30分まで

出す場所 再生資源集積所 (再生ビンは回収袋あり)

★ビン類の出し方のキホン!

- 簡単にはずすことのできる部分やキャップはとってください。
- 中身を空にして、可能な範囲で軽くすすいでください。
- ラベルははがさなくても結構です。
- 割れた場合も出すことができます。



生きビン
Refillable
ビールビンのみです

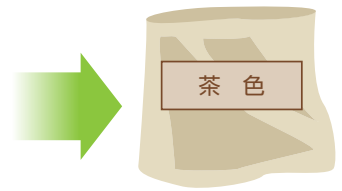
再生ビン
Reclaimable
ビールビン以外のビンです
※化粧品ビン、塗り薬ビンも含まれます

ビールビン



「アサヒ・麒麟・サッポロ・サントリー」のビン

「生きビン」または「ビールビン」看板の下にそのまま並べて置きます。もし、割れてしまったら茶色のビン回収袋へ。

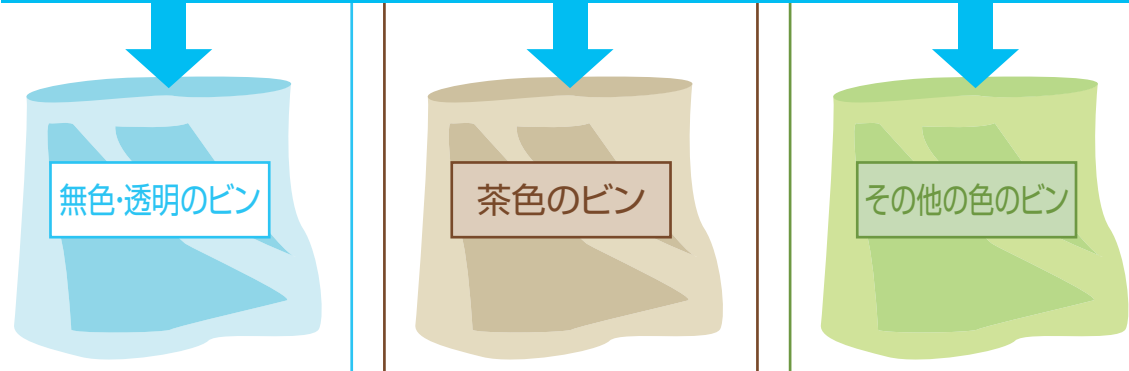




次は再生ビン! 色をチェック!



中身を使い切り、色ごとに分別しましょう



集積所ではそれぞれの回収袋に入れてください



これはビン類として排出できません

- 陶磁器類
- ガラス類 (コップ、灰皿、果実酒容器など)
- 耐熱ガラス
- 農薬、劇薬ビン



燃えないごみ

布類

Clothing



出す日 月1回

※収集日は地域によって異なります。
「ごみカレンダー」をご確認ください。

出す時間

朝8時30分まで

出す場所

再生資源集積所



出せるもの

ジャージ



シャツ



着物



ズボン



タオル



出せないもの

- ビニールやゴムが含まれるもの（雨カッパ、スポーツウエアなど）
- 綿が入っているもの（ふとん、こたつ布団、はんでんなど）
- 遮光カーテン、レースカーテン
- 靴下、毛糸、セーター、ストッキングなど

燃えるごみ



- 布団、毛布、カーペット、ジュータン



粗大ごみ(中)

※ただし、折りたたむか細かくして燃えるごみ専用袋に入れば「燃えるごみ」で出せます。

★集積所へ出すときは…

- 束ねてひもで十文字にしばってください。ビニール袋などには入れないでください。
- 雨などで濡れるとカビが発生し資源化できなくなるため、雨の日は出さないでください。
- ボタンやファスナーをはずす必要はありません。
- 洗濯し、清潔な状態を出してください。



再生資源 休日拠点回収

「集積所が遠い」「出勤時間に間に合わない」など、
事情があって集積所に出せないかたのために・・・

- 午前9時から午前11時まで2時間
- 毎月1回(第2日曜日)
- 市内を4つの地域に分け、毎月1か所
北部⇒本庁⇒多賀⇒南部 ローテーションで実施

再生資源(P14～21)であれば

どこでも、どなたでも、何回でも、無料で
利用可能です。

金属類

アルミ缶 スチール缶 その他の金属

紙類

新聞 段ボール 雑誌・紙箱類 紙パック

布類

ビン類

生きビン(ビールビン)
再生ビン(3種類の色に分別)

ペットボトル

	場 所	日 程
北部	豊浦交流センター第2駐車場	4月、8月、12月
本庁	市役所西側駐車場	5月、9月、1月
多賀	河原子港前駐車場	6月、10月、2月
南部	久慈川日立南交流センター駐車場	7月、11月、3月

日程などの詳しい内容については環境衛生課まで!

TEL.0294(22)3111

(場所は変更する場合があります)